

Flautín

# El Oráculo de Delfos

I. THOLOS

*Poema Descriptivo para Banda Sinfónica*

Adagio Misterioso ♩ = 54

Juan Carlos Sempere Bomboí

21

19

8<sup>va</sup>

*f*

24

*mf*

29

33

49 *a tempo loco*

16

*ff*

52

56

60

II. APOLO

65 Allegro pesante ♩ = 120

12

3

*ff*

9

*f*

82

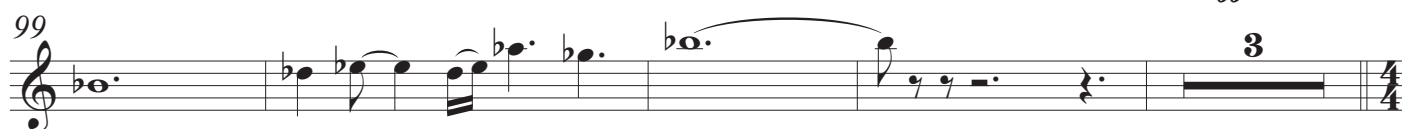
86

90

*ff*

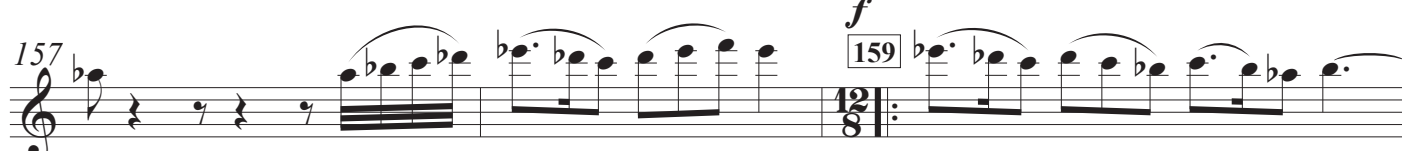
# El Oráculo de Delfos

98



## III. NÁYADES

**Giocoso**  $\text{♩} = 60$



171 **Adagio**  $\text{♩} = 54$



*Molto rit.*

*mf*

*mf*

*mf*

